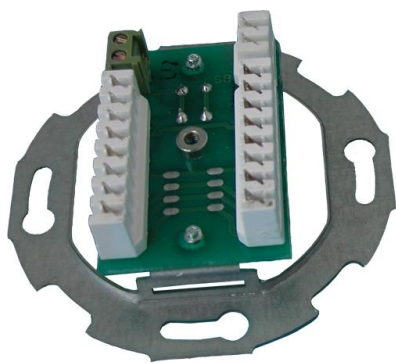


Vds Kunststoffkleinverteiler

Verwendungszweck

Vds-anerkannter Klasse-C-Verteiler für Einbruchmeldeanlagen für Auf- oder Unterputzmontage. Die LSA-Kontakte garantieren eine einfache, schnelle und sichere Montage. Der kompakte Aufbau spart Zeit bei Inspektion und Wartung.



Artikel 2085 071 (Unterputz)



Artikel 2085 072 (Aufputz)



Merkmale und Ausführung

- LSA-Kontakte
- Mit Deckelkontakt
- Montagefertige Lieferung
- Unterputzmontage in Schalter- oder Hohlwanddose Ø 60 mm
- Farbe..... weiß
- Schutzart..... IP 30

Typenübersicht

Aderaufnahme	Bauart	Maße (BxHxT)	VdS-Nr	Artikel-Nr.
4 DA	Unterputzmontage	80x80x25 mm	G102015	2085 071
4 DA	Aufputzmontage	75x35x22 mm	G102017	2085 072
14 DA	Aufputzmontage (Kommende und gehende Ader in einer Klemme)	114x50x25 mm	G102016	2085 073
28 DA	Aufputzmontage (Kommende und gehende Ader in einer Klemme)	114x114x25 mm	G102018	2085 074
8 DA	Aufputzmontage (Drahtbrücken auftrennbar)	114x50x25 mm	G102016	2085 075
16 DA	Aufputzmontage (Drahtbrücken auftrennbar)	114x114x25 mm	G102018	2085 076

Technische Daten

Klimabereich

Einsatz in trockenen oder feuchten Räumen ohne Betauung

- Temperaturbereich (Unterputzmontage).....-10 bis +55 °C (14 bis 131 °F)
- Temperaturbereich (Aufputzmontage).....-25 bis +70 °C (-13 bis 158 °F)

Mechanische Daten

- VdS-Klasse.....C
- VDS-Nummer.....siehe Bestellübersicht

Elektrische Daten

- Max. Schaltstrom.....100 mA
- Max. Schalterspannung.....30 Vdc
- Isolationswiderstand.....x 10⁴ MΩ
- Wechselfestigkeit.....2 kV eff
- Stoßspannungsfestigkeit.....3,6kV eff MΩ
- Kontaktwiderstand (typisch).....1mΩ
- Drahtstärke.....keine Angaben bekannt