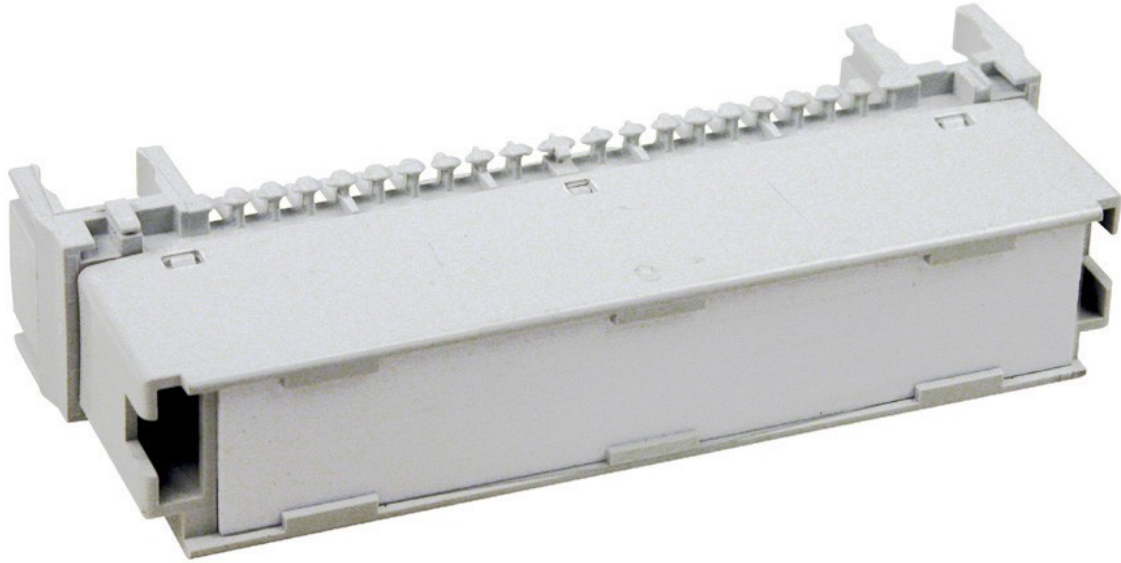


Profil-Modulschilderrahmen 2/10

Verwendungszweck

Zum direkten Aufstecken auf Profiltrundstangen und Montagewanne / -kanal.



Merkmale und Ausführung

- Zur Reihenbezeichnung
- Mit unbedrucktem Papierschild
- Der Modulschilderrahmen benötigt auf der Montagewanne/ -kanal einen eigenen Steckplatz

Technische Daten

Klimabereich

Einsatz in trockenen oder feuchten Räumen ohne Betauung.

Mechanische Daten

- Material..... PBT
- Brennbarkeit..... selbstlöschend, nach UL94V-0
- Maße
 - Breite..... 108 mm
 - Höhe..... 29 mm
 - Tiefe..... 24 mm
- Maße Beschriftungsschild
 - Breite..... 97 mm
 - Höhe..... 18 mm
- Befestigungsmaß..... 95 mm
- Gewicht..... 0,025 kg

