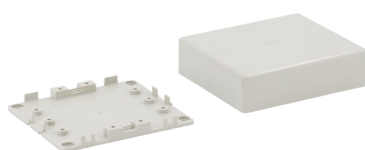


Kunststoffverteilerkasten KVK I Für 2 LSA-Module 1/10

Verwendungszweck

- Innenverteiler für Aufputzmontage



Merkmale und Ausführung

- Kabeleinführung von 4 Seiten über vorgeprägte Konturen im Verteilerdeckel möglich
- Für 2 Module gemäß DIN 47608 Form A (LSA-Baureihe 1/10) oder DIN 47614 Form A
- 2 Kabelabfangbügel
- Kunststoffgehäuse
- Deckel gerastet
- Einprägungen am Deckel zur Kabeleinführung
- Farbe.....RAL 7032 (kieselgrau)
- Schutzart.....IP 30

Technische Daten

Klimabereich

Einsatz in trockenen Räumen

Mechanische Daten für Gehäuse

- Material.....Kunststoff
- Brennbarkeit.....schwer entflammbar
- Maße
 - Breite.....130 mm
 - Höhe.....115 mm
 - Tiefe.....45 mm
- Befestigungsmaß der Leiste.....96 mm
- Gewicht.....150 g