

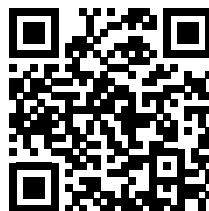
## Montageanleitung

# RJ45-TL<sup>®</sup> Kat. 6<sub>A</sub>-Doppelbuchse

Artikel-Nr. 6960 0052



Installationsvideo



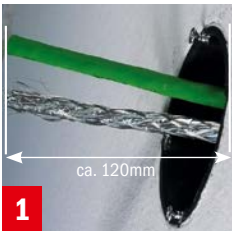
**CobiNet**  
Fernmelde- und Datennetz-  
komponenten GmbH

Robert-Bosch-Straße 33  
68542 Heddesheim

Telefon +49 6203 4900-0  
Telefax +49 6203 4900-88

Internet [www.cobinet.com](http://www.cobinet.com)  
E-Mail [info@cobinet.com](mailto:info@cobinet.com)

**ENTWICKLER  
UND HERSTELLER**  
FÜR AUSSERGEWÖHNLICHE  
NETZWERK-PERFORMANCE



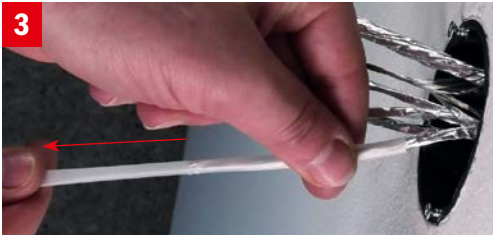
**1**

ca. 120mm



**2**

Den Kabelmantel 120 mm absetzen und Schirmgeflecht verdrillen. Bei zwei Kabeln dieses gemeinsam verdrillen.



**3**

Silikonschlauch jeweils über die Paarfolie schieben. Schlauch an perforierter Stelle durch Zug abtrennen. Diesen Vorgang für alle weiteren Paare wiederholen. Die Silikonschläuche bis zum Kabelmantel entlang der Paarfolie schieben.



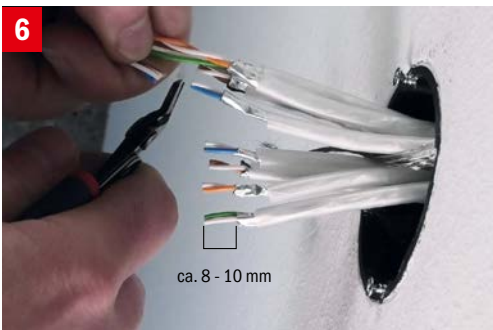
**4**



**5**

ca. 15 mm

Schirmfolie ca. 15 mm nach Ende des Silikonschlauchs entfernen. Dazu die Paarfolie mit Hilfe des Abmantelwerkzeugs anritzen.



**6**

ca. 8 - 10 mm

Aderpaare mit Seitenschneider auf 8 - 10 mm kürzen.



**7**

lang

kurz

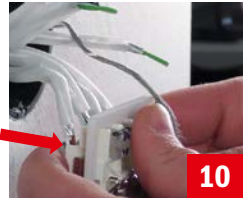


**8**

Vor dem Beschalten der Adern, zuerst den kurzen Sicherheitsblock durch Abziehen entfernen.



**9**



**10**

Aderpaare in markierte Löcher der Schieber gemäß aufgedruckter Farbcodierung bis zum Anschlag einführen. Danach die Schieber durch Herunterdrücken mit dem Finger schließen.



**11**



**12**

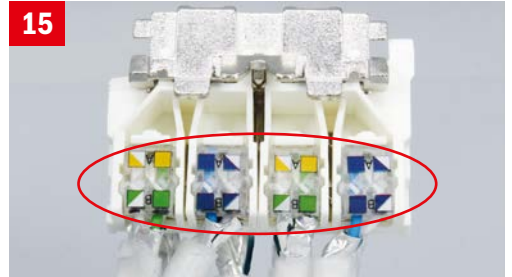
Zweiten Sicherheitsblock entfernen und Beschaltung mit den restlichen Aderpaaren gemäß Abbildung 9 und 10 wiederholen.



**13**



**14**



**15**

Sichtkontrolle der einzelnen Schieber auf korrekte Kontaktierung. Hinweis: Zum Wiederöffnen der Schieber im Falle einer notwendigen Korrektur bitte Hinweis 1 auf letzter Seite beachten.



**16**  
Vorgebogenes Schirmungsblech unter die Zinknasen an der Moduloberseite schieben. Danach Blech um das Modul schließen und bis zum Einrasten zudrücken.



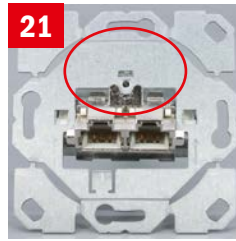
**18**  
Nach dem Schließen des Schirmungsblechs kontrollieren ob dieses sauber verrastet ist.



**19**  
Schirmgeflecht um pilzförmige Aufnahme am Schirmungsblech ziehen und mit Finger fest einklemmen.



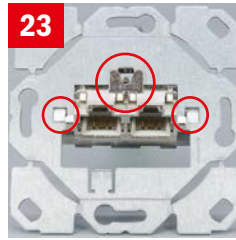
**20**



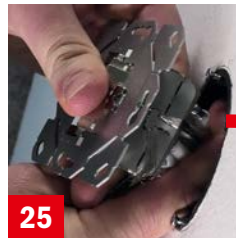
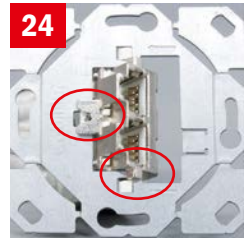
**21**  
Trägerplatte mit Beschriftung „CobiNet“ nach vorne an Modul halten. Dabei muss das Gewinde der Trägerplatte unter dem V-förmigen Ausschnitt an der Oberseite des Moduls liegen.



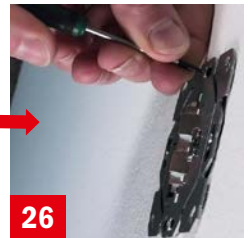
**22**  
Trägerplatte mit der Hand nach unten drücken, so dass das Gewinde innerhalb der V-förmigen Aussparung des Moduls liegt (siehe Abbildung 24). Am Ende dieses Vorgangs rastet das Modul mit einem „Klick“ in die Trägerplatte ein.



**23**  
Trägerplatte mit verrastetem Doppelmodul



**25**  
Modul mit Trägerplatte in die Wanddose drücken und darauf achten, dass keine der Adern gequetscht werden. Es ist ratsam den Aderpaaren eine leichte S-förmige Biegung vorzugeben (siehe Abbildung 25). Trägerplatte festschrauben.



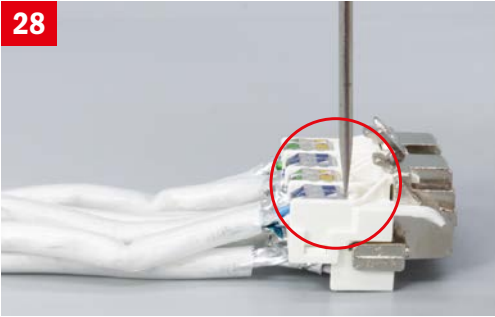
**26**



**27**  
Zentralabdeckung und (optionalen) Abdeckrahmen durch Festziehen der vormontierten Schraube anbringen und Beschriftungsstreifen oder gedrucktes Label (bis 10 mm Breite) einlegen.

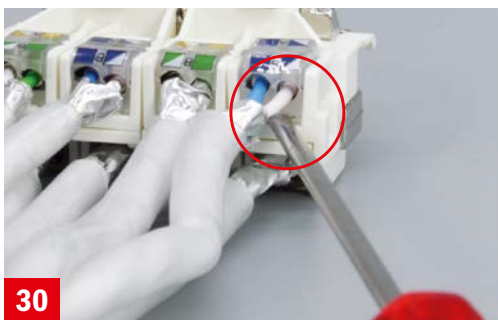
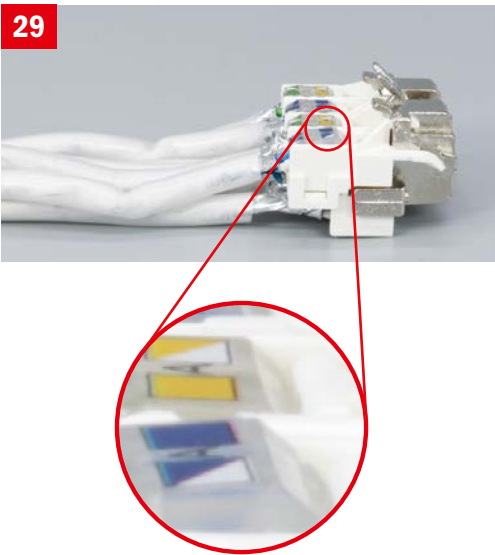
### Hinweis 1: Wiederöffnen der beschalteten Schieber

28



Mit einem kleinen Schraubendreher den Schieber an der Rückseite leicht anheben (siehe Abbildung 28 und 29), um die hintere Verrastung zu lösen.

29

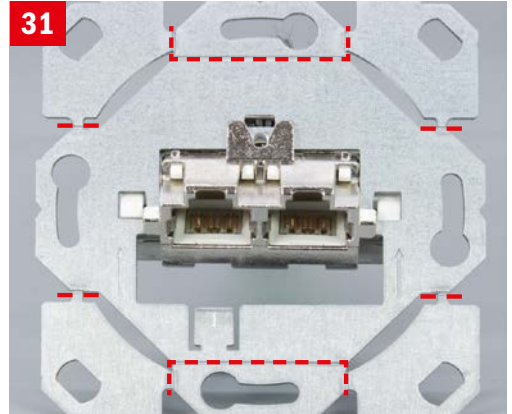


30

Anschließend den Schieber mit einem Schraubendreher leicht anheben, die Adern herausziehen und eine Korrektur der Beschaltung durchführen.

### Hinweis 2: Unterflur oder Kanaleinbau

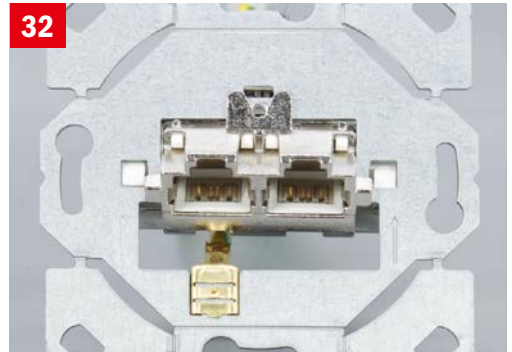
31



Für den Unterflur-/ Kanaleinbau kann der Tragring mittels Zange an den Sollbruchstellen abgebrochen werden.

### Hinweis 3: Installation des Potentialausgleichs

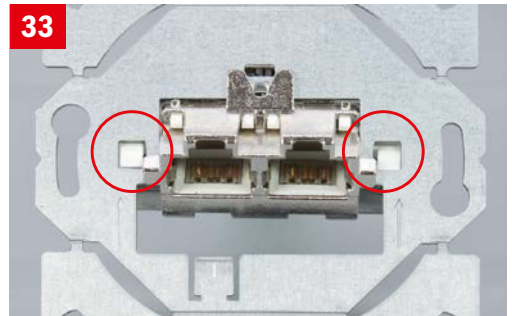
32



Der Anschluss am Potentialausgleich kann optional mittels FASTON-Stecker (6,3 mm) erfolgen.

### Hinweis 4: Entfernen des Moduls aus Trägerplatte

33



Zum Entfernen des Tragrings die Plastikraster mit einem Schraubendreher leicht nach hinten drücken und Tragring abziehen.